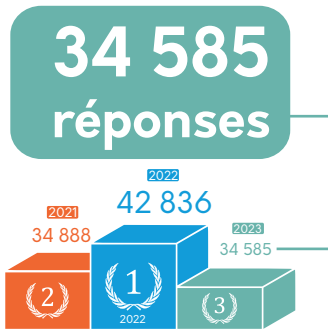


Participation



Qu'est ce que le Baromètre UNSA Éducation de nos métiers ?

Une enquête annuelle pour mieux connaître et représenter les personnels de l'Éducation.

13 questions fermées

3 questions d'actualité

du 5 mars au 5 avril

Qui répond ?

Adhérent·es ou sympathisant·es de l'UNSA

39%



Adhérent·es ou sympathisant·es d'aucune organisation syndicale

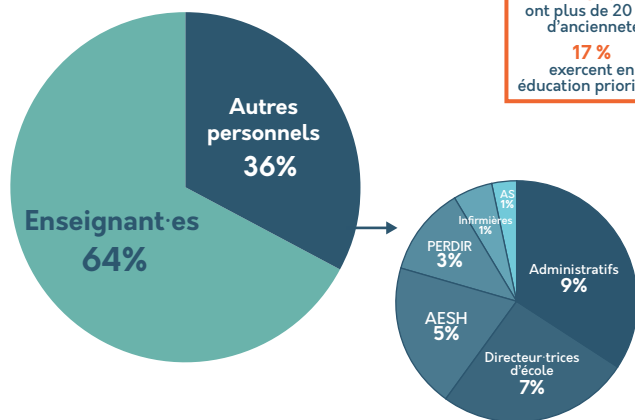
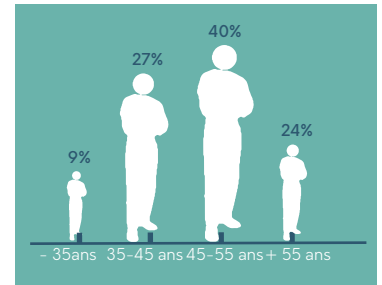
36%

Adhérent·es ou sympathisant·es d'une autre organisation syndicale

25%

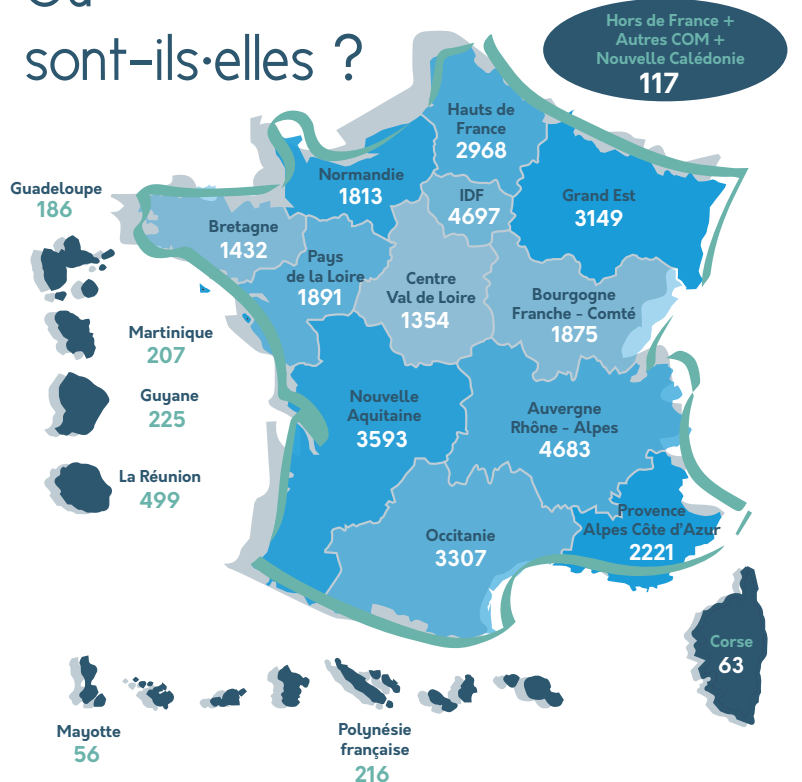


24 794 femmes
72% des participant·es



75% sont des agent·es de catégorie A
48% ont plus de 20 ans d'ancienneté
17% exercent en éducation prioritaire

Où sont-ils·elles ?



95,1%



Éducation nationale

3,4%



Enseignement supérieur, Recherche et Innovation

0,6%



Jeunesse et Sports

0,5%



Agriculture

0,2%



Secteur privé

0,1%



Culture

Les répondant·es par ministère

B Attaché·es à leurs métiers mais désabusé·es

Baromètre des métiers 2023

11ème édition

Q15

Seulement **19%** conseilleraient leur métier à un·e jeune



-3 points
Forte baisse depuis 2016 où 41,8 % conseillaient leur métier.

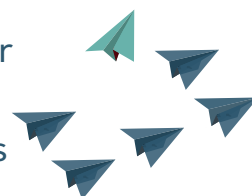
Enseignant·es **14%**
Autres personnels **30%**

Ils conseilleraient plus :

- Administratifs **28%**
- AS **44%**
- Infirmières **28%**
- CTPS **57%**
- CEPJ **42%**
- ITRF **35%**
- Professeur·es de sport **40%**

Q10 a/b

38% sont prêts à changer de métier vers le public et **27%** vers le privé



Vers le public :

- IA IPR **50%** (+3 pts)
- Perdir **42%** (-3 pts)
- IEN **44%** (-6 pts)

Q2

92%

aiment leur profession mais il y a un **MAIS...**

Q3



73% sont heureux d'exercer leur profession

Q4

34% ne trouvent plus de sens à leurs missions

+5 points

Mais ils sont encore plus nombreux chez :

- Les IEN **51%** (+9 pts)
- les médecins **52%** (+8 pts)
- les enseignant·es en EPLE **44%** (+4 pts)
- (vs **32%** (+4 pts) pour les enseignant·es du 1er degré)

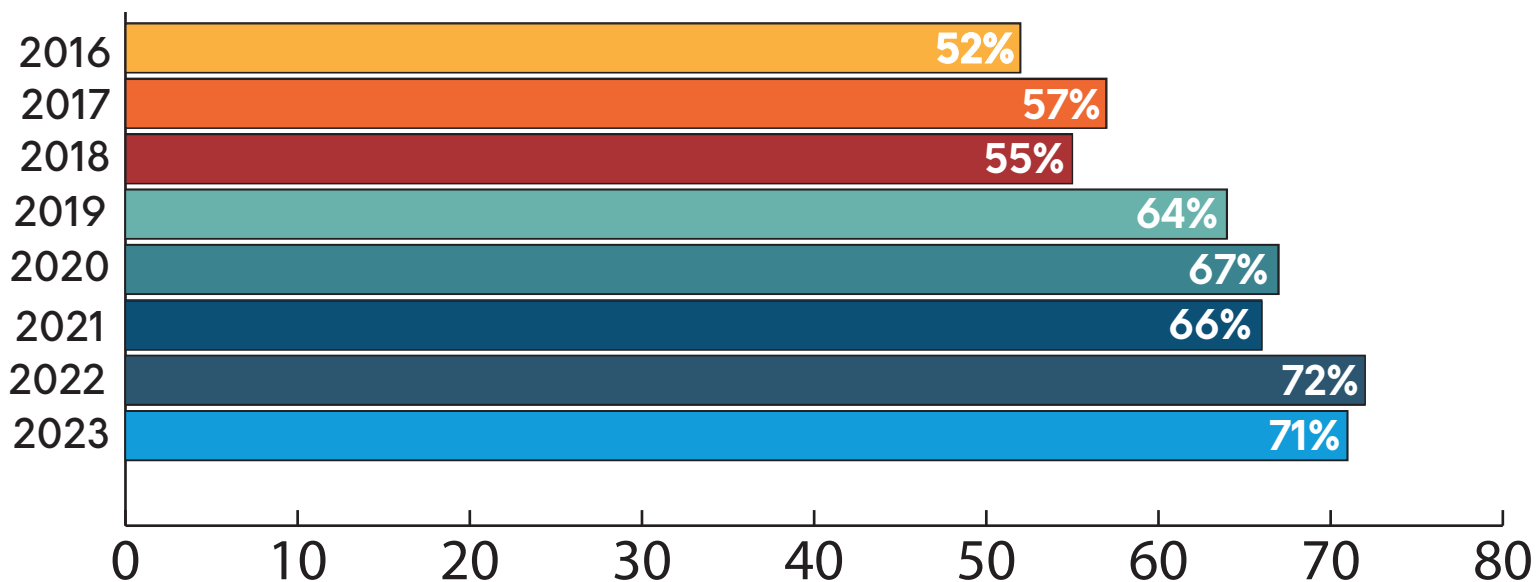


ITRF **76%**
Enseignant·es
Chercheur·euses **82%**
Inspecteur·trices
Jeunesse et Sport **79%**

Q1

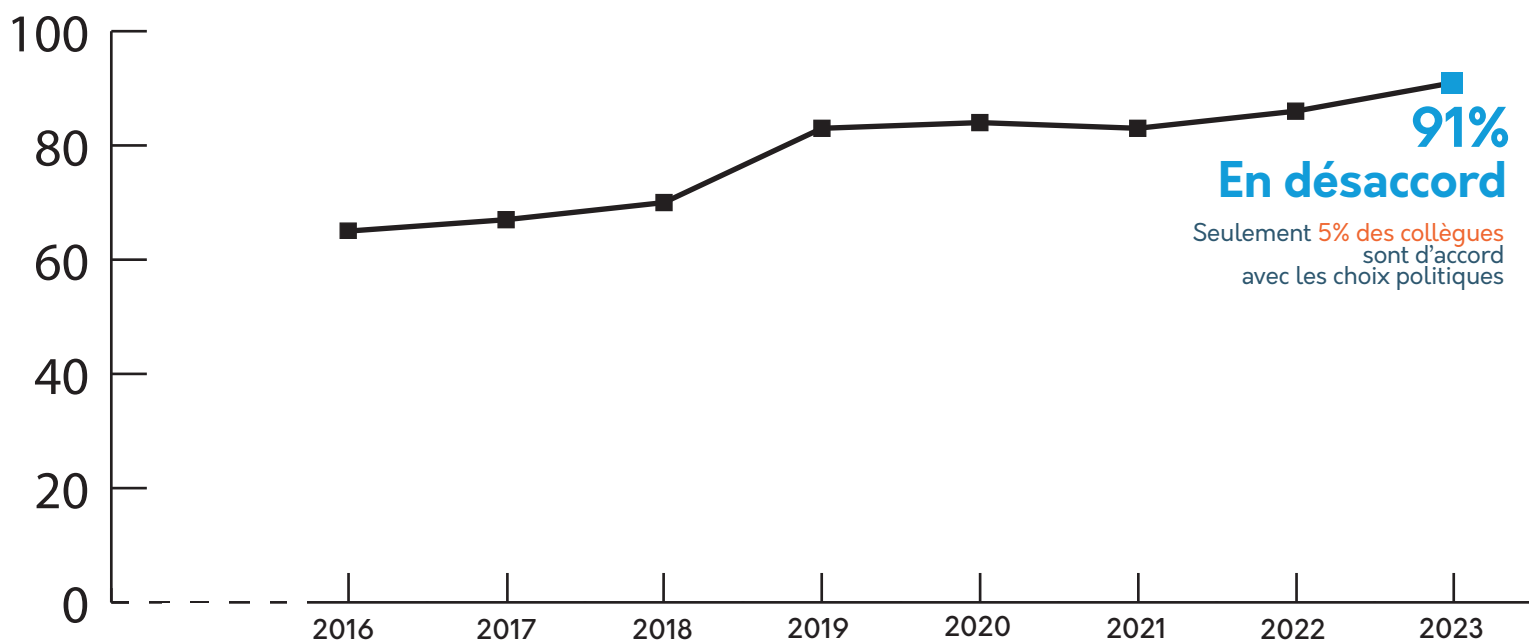
Globalement, ressentez-vous de la reconnaissance et du respect dans votre pratique professionnelle ?

NON



Q14

Diriez-vous que vous êtes en accord avec les choix politiques faits dans votre secteur d'activité ?



Répartition par ministères



Éducation Nationale

2022: 87%

2023: 91%



ESR

2022: 75%

2023: 77%



Agriculture

2022: 70%

2023: 76%



Jeunesse et Sport

2022: 74%

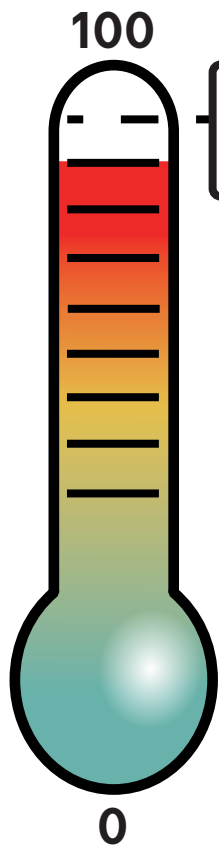
2023: 76%

Q7

Dans la dernière année, diriez-vous que vos conditions de travail se sont améliorées ?

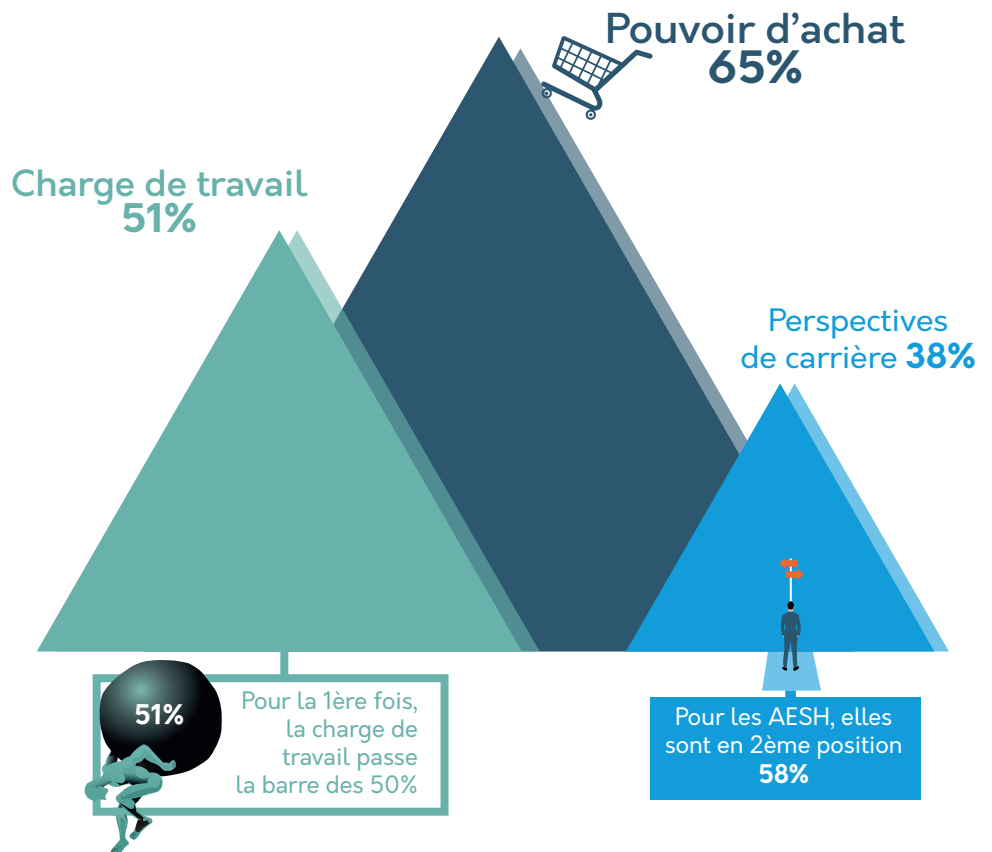
Q9

Parmi les domaines suivants, quels seraient les 3 que vous voudriez voir améliorés prioritairement ?



**NON
90%**

90%
des conditions de travail dégradées



Ils ont le même podium, mais différent du podium général. La charge de travail est en 1ère position.

	Charge de travail	Pouvoir d'achat	Temps de travail
PERDIR	68%	54%	41%
IA-IPR	86%	43%	41%
DDFPT	70%	52%	39%
IEN (grande évolution entre 2022-2023)	85%	43%	36%



Pour les médecins scolaires,
charge de travail **80%**
pouvoir d'achat **36%**
formation professionnelle **38%**

Santé au travail **22%**

Moyenne 2016
18%

4ème priorité
en 2023 contre 7ème
en 2022

71%

indiquent que des formations pour tous les personnels ne sont pas dispensées et qu'elles ne sont pas adaptées aux enjeux actuels

74%

des élèves et des personnels sont touchés par l'écoanxiété

80%

pour les personnels Jeunesse et Sport

Des personnels plus avancés que leurs ministères

41% ont répondu que ce n'est pas une priorité de leur employeur

30% s'organisent seuls

81%

pour l'Enseignement Agricole

64% pensent que les programmes d'enseignement ne traitent pas de façon satisfaisante des enjeux écologiques à tous les niveaux

Q Dans notre vie démocratique, pour enrayer ce phénomène, il faudrait :

Renforcer le rôle des organisations syndicales (moyens, pouvoir sur les décisions, etc.).



Adhérent·es ou sympathisant·es de l'UNSA **83%**



Adhérent·es ou sympathisant·es d'aucune organisation syndicale **87%**

Adhérent·es ou sympathisant·es d'une autre organisation syndicale **68%**

Voir comment l'éducation et la formation peuvent contribuer à endiguer ce phénomène ? (3 réponses étaient possibles)

41% Mettre en place une véritable éducation à la démocratie pour les enfants et les jeunes

37% Faire vivre la citoyenneté et l'engagement dans les lieux d'éducation et de formation

31% Éduquer à la coopération et à la recherche du compromis

30% Favoriser la participation démocratique des élèves, étudiantes et étudiants aux différents niveaux de leur scolarité

28% Redonner plus de place à l'éducation populaire

19% Renforcer l'enseignement du droit et de la politique

11% Généraliser le SNU (Service National Universel)

10% Développer davantage le service civique

8% Ce n'est pas leur rôle

8% ne se prononce pas

Q Mutation numérique 1

3

3e des questions
d'actualitéJe ne suis pas
suffisamment formé·e
et je me sens dépassé·e

OUI 47%

Accélérer la mutation
numérique ?Seulement 27%
sont pourMes outils numériques
sont adaptésOUI
39%NON
59%AESH
OUI 54%
Plutôt
oui 75%Les nouveaux outils de
l'intelligence artificielle (IA)
bouleversent mon métier

Oui 35%

79%

La numérisation des
tâches est compliquée